



DMS

Small Business Solutions

HINWEISE ZUR NEUEN VERSION ELOoffice 6.0

Neue Funktionen und Features

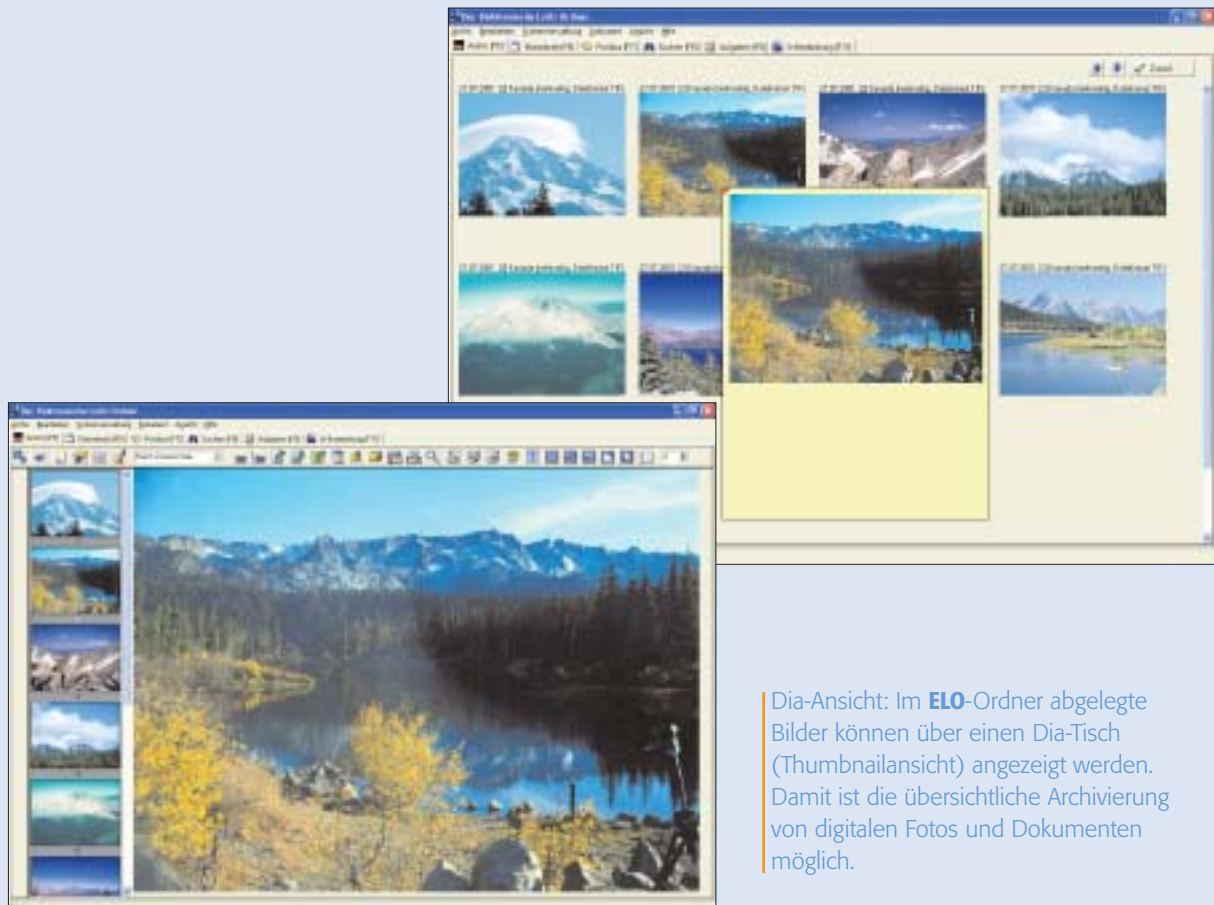
Die Neuerungen in der Version **ELOoffice 6.0** stehen ganz im Zeichen von **Modernität, Leistungsfähigkeit** und **Komfort**.

Es wurden die Benutzeroberfläche optimiert und eine Vielzahl von Einschränkungen (z.B. Ebenenfestlegung) beseitigt. Durch die freie Wahl der Objekt-Icons ist eine sehr individuelle Gestaltung der Ablage - bezogen auf das eigene Geschäftsgeschehen - möglich. Ergänzt wird dies durch eine Vielzahl neuer Funktionen, z.B. das Aktivitätenmanagement, das eine bessere Steuerung der eigenen Arbeit ermöglicht.

Über die **Dia-Ansicht** werden ganze Fotomappen übersichtlich auf einen Blick angezeigt. In Anbetracht der Tatsache, dass eine digitale Fotografie mittlerweile zum Standard gehört, bietet **ELOoffice** erweiterte Funktionen, die Bilddaten optimal zu verwalten.

Die Office-Programm-Integration wurde an die neuen Standards angepasst (Anbindungen an Outlook, Word, Excel usw.). Neue und leistungsstarke Komponenten im Bereich der OCR-Erkennung und Volltextsuche runden das Gesamtpaket ab.

Die neuen und optimierten Funktionen machen das Update auch für alle Anwender der bestehenden **ELOoffice**-Version höchst interessant.



Dia-Ansicht: Im **ELO**-Ordner abgelegte Bilder können über einen Dia-Tisch (Thumbnailansicht) angezeigt werden. Damit ist die übersichtliche Archivierung von digitalen Fotos und Dokumenten möglich.

Mit der neuen Version 6.0...

... ist **ELOoffice** - die beliebte Einstiegslösung für Dokumentenmanagement und Archivierung - seit Juni 2004 verfügbar. Kunden, die ab dem 18.03.2004 bis zur Erstverfügbarkeit der neuen Version 6.0 noch eine **ELOoffice** Version 5.0 erworben haben (ausgenommen bei Bundle-Käufern), erhalten auf Anforderung ein kostenloses Update auf die neue Version 6.0 zzgl. Bearbeitungs- und Versandkosten.

Freie Ablagestrukturen bieten mehr Übersicht

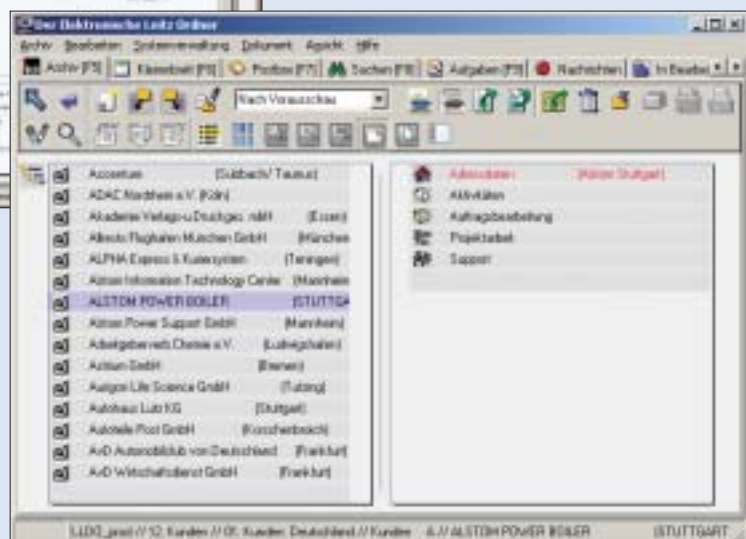
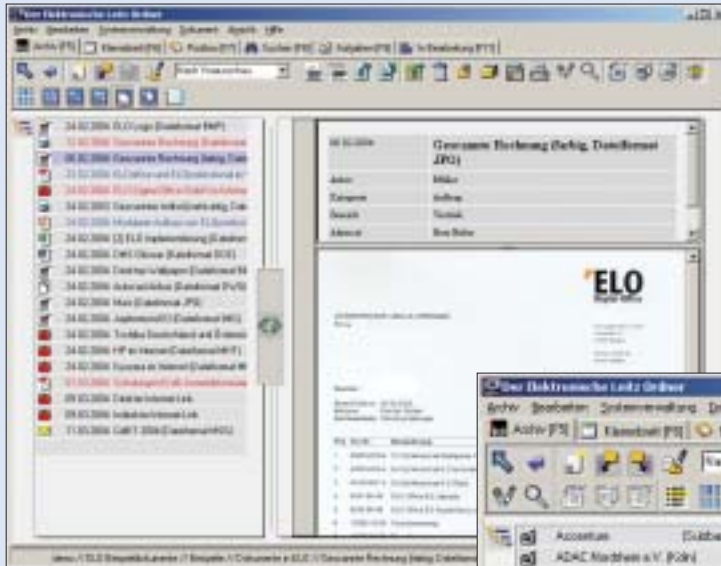
In **ELOoffice** 6.0 wurde die Notwendigkeit, die Anzahl der Ebenen von vornherein festzulegen, aufgehoben. So lassen sich flexiblere Ablagestrukturen erzeugen. Die Symbolik der Ablageobjekte ist hierbei frei wählbar. Zu verschiedenen Geschäftsvorfällen sind nun visuell unterschiedliche Ablagestrukturen möglich. Diese Features machen auch für bestehende **ELOoffice** 5.0 Kunden das Update lohnenswert.

Automatische Bildverbesserung beim Scannen

Die automatische Bildverbesserung optimiert Lesbarkeit und Qualität von gescannten Dokumenten. Texte werden besser lesbar, da Hintergrundfenster Kontraste zurücknehmen. Helle Bleistiftschrift wird auf sonst dunklen Dokumenten sichtbar. Wird ein Dokument beim Scannen schräg eingezogen, rückt es die neue Bildverbesserungsroutine automatisch gerade.

Aktivitätenmanagement für die Teamarbeit

Beim Arbeiten mit **ELOoffice** in der Gruppe entfaltet das Aktivitätenmanagement seine Stärken. Es gibt Auskunft, wann ein Dokument auf Vorlage bearbeitet wurde. So lassen sich sehr einfach kleine Mini-Workflows aufbauen. Der Aktivitätenreport verschafft Überblick und Transparenz über getätigte Projektarbeiten.



Die flexible Ablage-Struktur der neuen Office-Version erlaubt neben der vertrauten Gliederung Archiv-Aktenschrank-Ordner-Register, aufgabenbezogene Ansichten zu bilden. Die neue Benutzeroberfläche erleichtert dadurch erheblich die tägliche Arbeit.



ELOoffice 6.0 - seit Juni 2004 verfügbar. Kunden, die ab dem 18.03.2004 bis zur Erstverfügbarkeit der neuen Version 6.0 noch eine **ELOoffice** Version 5.0 erworben haben (ausgenommen bei Bundle-Käufern), erhalten auf Anforderung ein kostenloses Update auf die neue Version 6.0 zzgl. Bearbeitungs- und Versandkosten.

Systemvoraussetzungen

- Ab Pentium PC mit mindestens 128 MB Hauptspeicher
- CD-Rom Laufwerk
- Bildschirmauflösung ab SVGA
- Unterstützte Betriebssysteme: Windows 2000, Windows XP, Windows 2003
- Speicherplatzbedarf: ca. 600 MB freier Festplattenspeicher
- Unterstützung aller TWAIN-kompatiblen Scannersysteme
- Update auf Version 6.0 ist nur von der Programmversion 5.0 möglich

Weitere Infos: ELO Digital Office GmbH · Leitzstrasse 54 · D-70469 Stuttgart · www.elo.info

Auswahl neuer Funktionen

- 4 **Archive** mit bis zu 200.000 Dokumenten.
- Die **Anzahl der Archivebenen** wurde erweitert. Damit stehen maximal 15 Ebenen in jedem Archiv zur Verfügung.
- **Offene Ebenenstruktur:** Archivelemente können beliebig über verschiedene Ebenen verschoben werden. Damit können nicht nur einzelne Dokumente, sondern ganze Ordner oder Schränke im Archiv verschoben werden.
- Über die **automatische Bildverbesserung** und mit optionalen Funktionalitäten, wie dem Geraderücken von gescannten Bildern, ist eine durchgängig hohe Bildqualität auch bei problematischem Scangut gewährleistet.
- **Texterkennung:** Mit einer neuen automatischen Texterkennung werden optimale Ergebnisse erzielt. Dafür wurde eine neue OCR-Software integriert.
- Erweiterte **Outlook-Anbindung:** Mit der erweiterten Outlook-Anbindung steht eine optimierte E-Mail-Integration zur Verfügung.
- **Haftnotizen auf Dokumenten:** Die direkte Anbringung von Haftnotizen auf Dokumenten ist jetzt in **ELOoffice 6.0** möglich.
- **Aktivitäten:** Alle ein Dokument betreffenden Vorgänge können auf einen Blick übersichtlich angezeigt werden. Sie erhalten auch in Arbeitsgruppen jederzeit eine Übersicht über die im Archiv oder Projekt anstehenden oder schon erledigten Aktivitäten. Die Aktivitäten ergänzen dabei die Funktion "Wiedervorlage".
- **Dia-Ansicht:** In den Funktionsbereichen "Archiv" und "Suchen" steht eine Dia-Ansicht (Thumbnailansicht) zur Verfügung. Die Dokumente werden auf einem virtuellen Dia-Tisch angezeigt. Sie erhalten mit dieser Vorschaufunktion einen Überblick über abgelegte Bilder und Dokumente. Damit ist auch die übersichtliche Archivierung von digitalen Fotos möglich.
- **Volltext:** Um die Dokumente noch effizienter in den Volltext übernehmen zu können, wurde ein neues Volltextmodul eingebaut.